

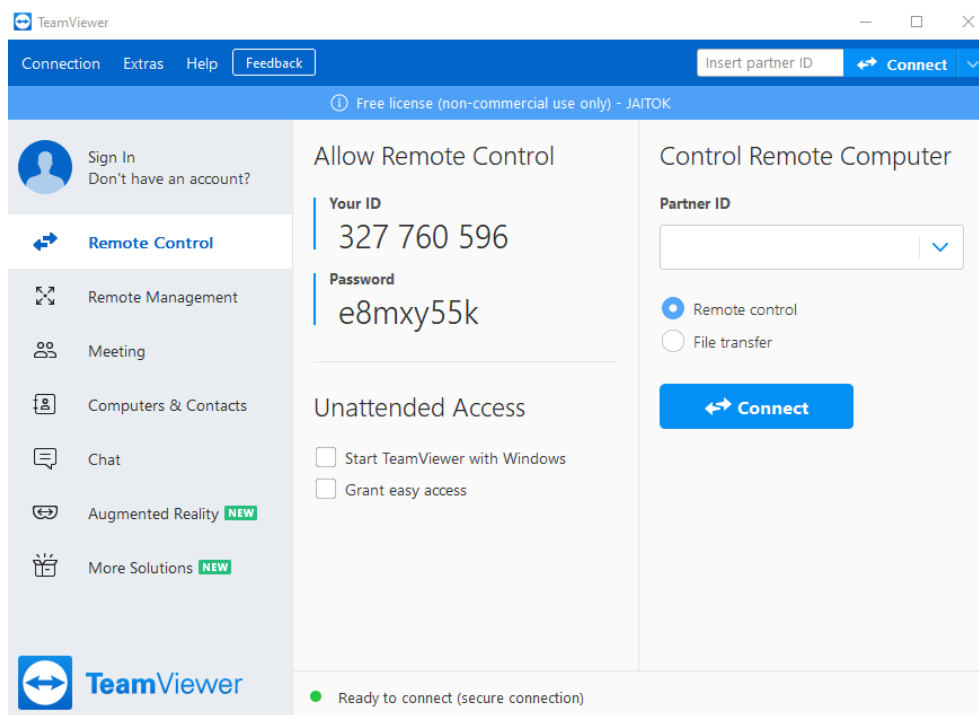
วิธีการการใช้งานโปรแกรม TeamViewer

โปรแกรม TeamViewer คืออะไร

โปรแกรม TeamViewer เป็นโปรแกรมที่ช่วยให้เราเข้าไปควบคุมคอมพิวเตอร์เครื่องอื่นได้เสมือนเราไปนั่งอยู่หน้าคอมพิวเตอร์เครื่องนั้น โดยอาศัยการเชื่อมต่อผ่านระบบอินเทอร์เน็ต

ตัวอย่างการใช้งานนี้เป็นการรีโมทไปที่คอมพิวเตอร์เครื่องอื่น ซึ่งติดตั้ง TeamViewer ไว้แล้วเช่นกัน โดยเราต้องทราบ **Your ID** และ **password** ของเครื่องปลายทางที่เราจะรีโมทไปด้วย

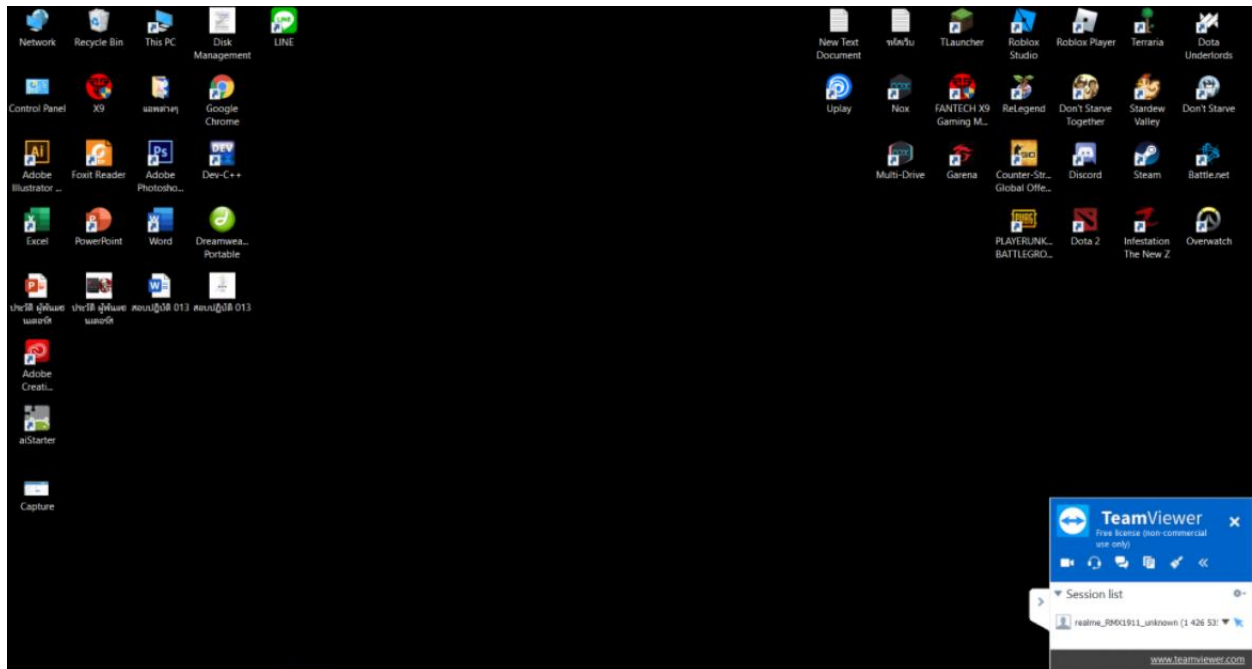
1. เปิดโปรแกรม TeamViewer จากนั้นระบุ **Your ID** ของคอมพิวเตอร์ที่ต้องการรีโมท แล้วคลิก **Connect to partner**



2. หลังจากคลิก **Connect to partner** จะแสดงหน้าต่าง **TeamViewer Authentication** ให้ระบุ **password** แล้วคลิก **Log On**

3. จากนั้นก็จะได้หน้า **Desktop** ของคอมพิวเตอร์ที่รีโมทไป เหนือนี้ก็สามารถควบคุมคอมพิวเตอร์ได้เหมือนนั่งที่หน้าเครื่อง

การจัดการความรู้ (Knowledge Management-KM)



และที่หน้า Desktop ของคอมพิวเตอร์ที่ถูกリモทเข้าไปจะแสดงหน้าต่าง TeamViewer ที่มุมล่างขวาที่หน้า Desktop

ลิงค์สำหรับดาวน์โหลดโปรแกรม TeamViewer : <https://www.teamviewer.com/th/ดาวน์โหลด/windows/>