



สำนักงานสหกรณ์จังหวัดสระแก้ว
SAKAEO PROVINCIAL COOPERTIVE OFFICE

การจัดการความรู้และนวัตกรรม
KNOWLEDGE AND INNOVATION MANAGEMENT
ประจำปี พ.ศ.๒๕๖๖

ความเข้าใจและ
การใช้เทคโนโลยีดิจิทัล
DIGITAL LITERACY





หัวข้อทั้งหมด

หัวข้อแรก



Google เพื่อการพัฒนางาน



หัวข้อที่สอง



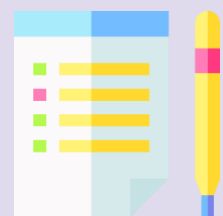
การใช้งานระบบแฟ้ม๑๙ ข้อ



หัวข้อที่สาม



โครงการ Local Hero



แบบสำรวจความต้องการเรียนรู้ของบุคคลากร





ความเข้าใจและการใช้เทคโนโลยีดิจิทัล

DIGITAL LITERACY

การทำงานร่วมกันกับผู้อื่นในลักษณะ “ทำน้อย ได้มาก” หรือ “Work less but get more impact” และช่วยส่วนราชการสร้างคุณค่า (Value Co-creation) และความคุ้มค่าในการดำเนินงาน (Economy of Scale) เพื่อการก้าวไปสู่การเป็นประเทศไทย ๔.๐ อีกทั้งยังเป็นเครื่องมือช่วยให้ข้าราชการ สามารถเรียนรู้และพัฒนาตนเองเพื่อให้ได้รับโอกาสการทำงานที่ดีและเติบโตก้าวหน้าในอาชีพราชการ (Learn and Growth) ด้วย





การเริ่มต้นใช้งาน



สร้างบัญชี

- ๑) เข้าเว็บไซต์ www.google.com/gmail คลิกที่ปุ่มสร้างบัญชี
- ๒) คลิก สร้างบัญชี เมื่อคลิกแล้ว ระบบจะให้เลือกว่าจะสมัครเข้าใช้งานในระดับใด จากนั้นกรอกรายละเอียดข้อมูลส่วนตัว
⇒ เช่น ชื่อ-นามสกุล วัน เดือน ปีเกิด เบอร์โทรศัพท์
- ๓) กดยืนยันตัวตนและยอมรับนโยบายและข้อกำหนดความเป็นส่วนตัวของ Google
- ๔) สามารถเข้าใช้งาน Applications ต่าง ๆ ของ Google ได้

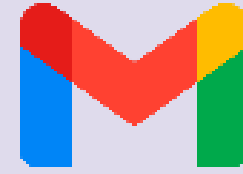


Google tools เพื่อการพัฒนางาน

แบ่งออกเป็น ๕ กลุ่ม

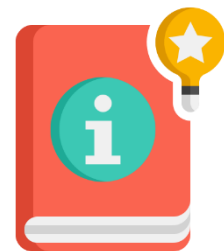
๑. เพื่อการติดต่อสื่อสารอย่างมืออาชีพ
๒. เพื่อการแบ่งปันพื้นที่การทำงานร่วมกันและทำงานร่วมกัน
๓. เพื่อการสร้างแบบสำรวจและแบบสอบถามออนไลน์
๔. เพื่อการค้นหาข้อมูลสารสนเทศและทรัพยากรเพื่อการทำงานได้
๕. เพื่อการประชาสัมพันธ์ผลงานและหน่วยงานของตนเองผ่านเว็บไซต์ได้อย่างง่าย



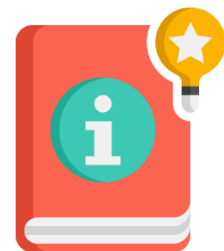


Google tool เพื่อการติดต่อสื่อสาร

Google Chat



ใช้สำหรับติดต่อสื่อสาร หรือแชท โดยจะมีการใช้ E-mail ของเพื่อนในองค์กร มาเพื่อใช้ติดต่อกัน การใช้งาน เหมือนกับการส่งข้อความในไลน์



จุดแข็งของ Google Chat ก็คือ ข้อมูลทั้งหมดจะเก็บไว้บน Cloud ซึ่งจะไม่เปลืองพื้นที่ในคอมพิวเตอร์หรือในโทรศัพท์

เพิ่มบุคคลสู่บทสนทนา

ส่งไฟล์งาน

มอบหมายงาน

You created this space Today

+ Add people

Share a file

Assign tasks

HISTORY IS ON

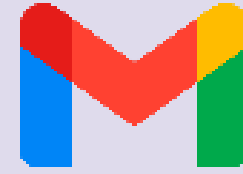
Messages sent with history on are saved

TODAY

กลุ่มจัดตั้งและส่งเสริมสหกรณ์ สนง.สระแก้ว invited oraya.work22@gmail.com

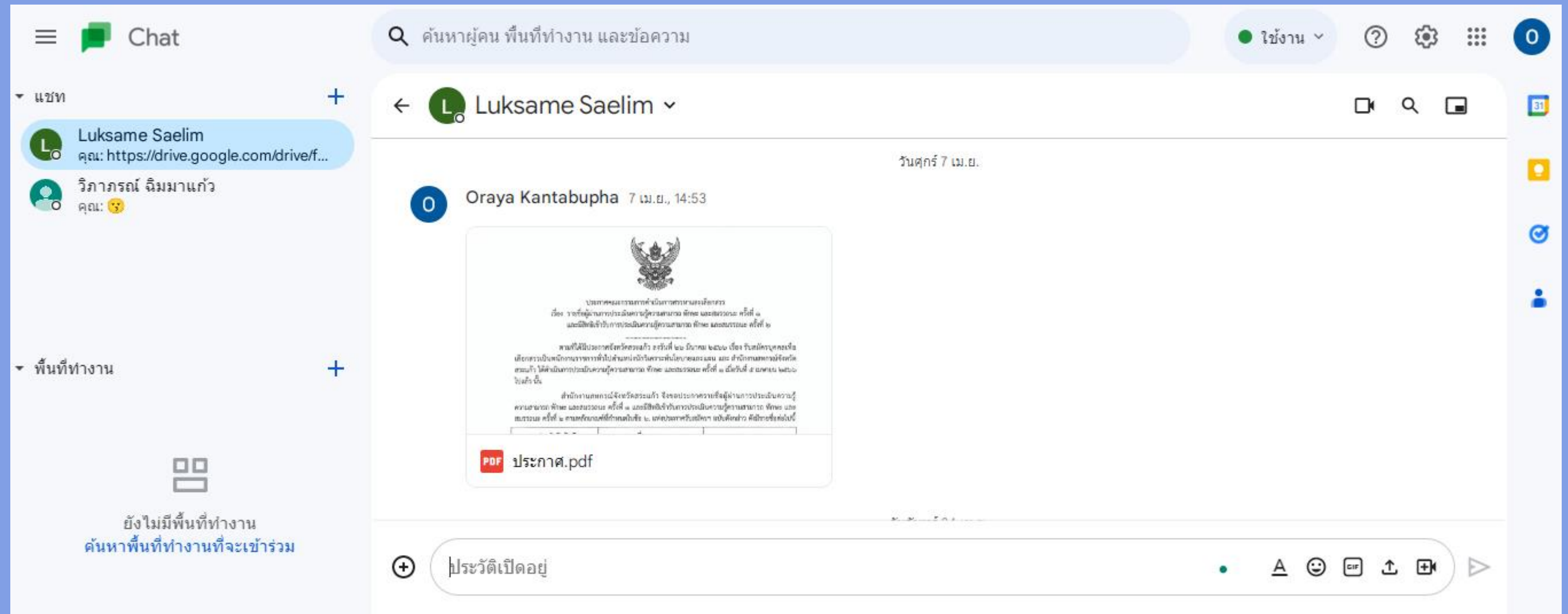
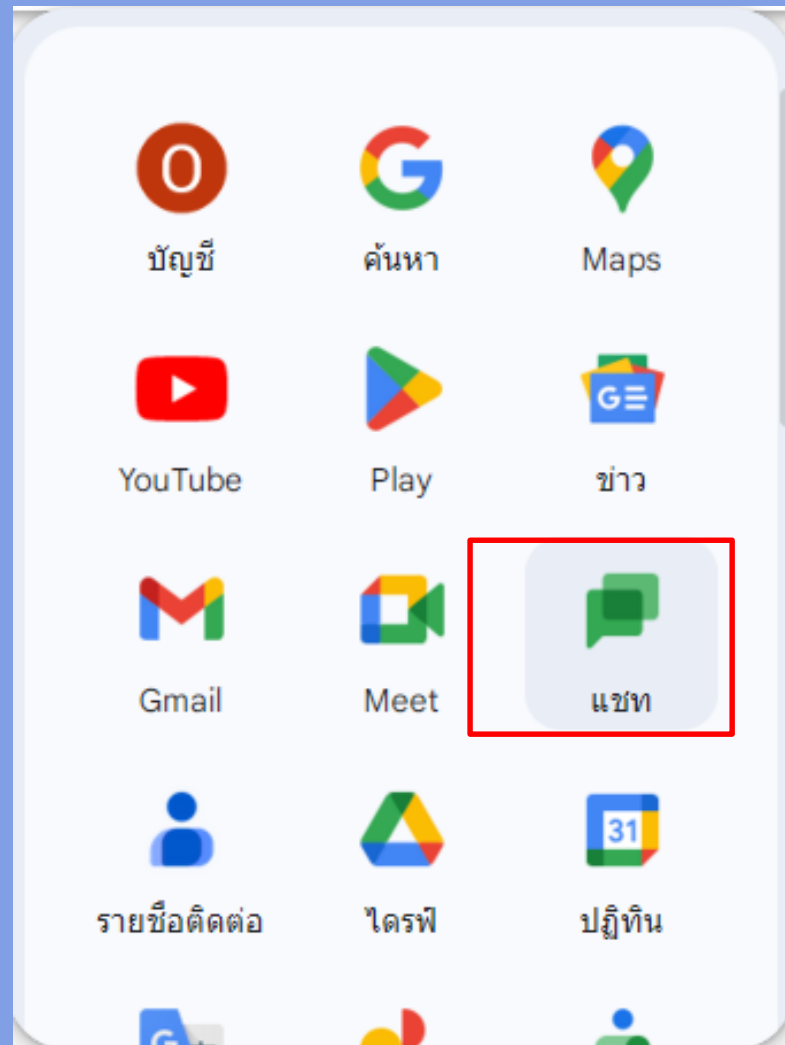
History is on





Google tool เพื่อการติดต่อสื่อสาร

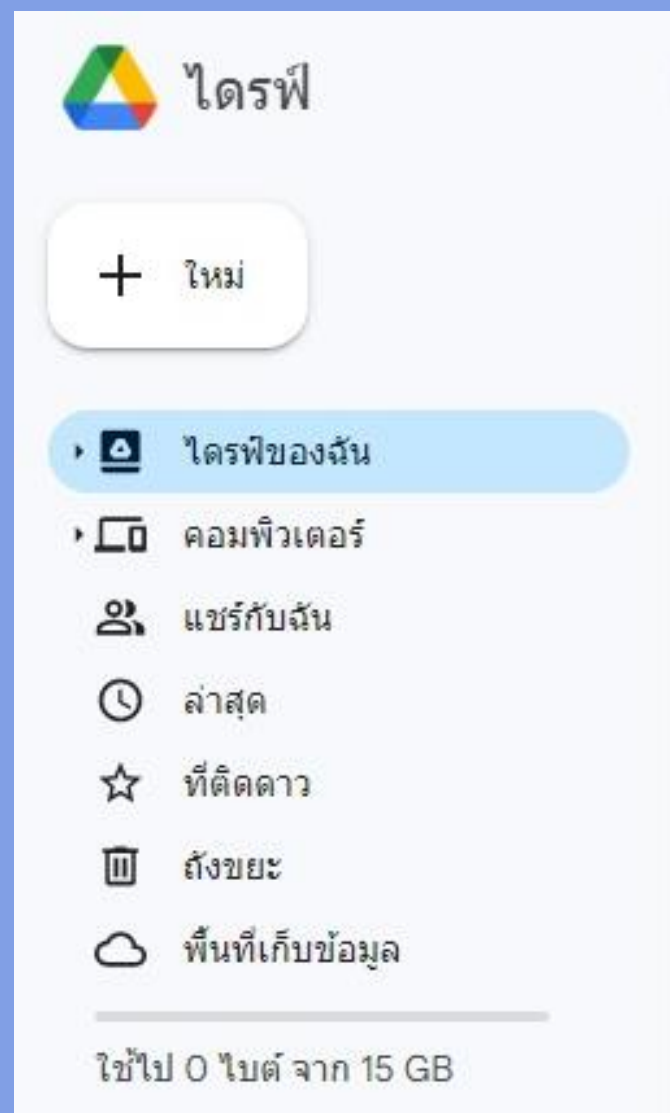
Google Chat





Google tool เพื่อการแบ่งปันพื้นที่การทำงานร่วมกัน

Google Drive



การ Shared Drive เพื่อให้ทีมเข้าถึงข้อมูล

ทางด้านซ้ายของหน้าต่างจะเห็นว่า มีไอคอนสำหรับ Shared Drive ซึ่งเอาไว้สำหรับให้ทีมของคุณนั้นสร้าง แก๊ช อับโหลดหรือ แชร์ไฟล์ร่วมกันนั่นเอง ทำให้ทุกคนในทีมเข้าถึงข้อมูลได้ง่าย ๆ ทุกที่ ทุกเวลา ทำให้งานรันต่อได้ไม่มีสะดุด



Google tool เพื่อการสร้างแบบสำรวจ และแบบสอบถามออนไลน์

Google form



วิธีลัด ไปที่ g.co/createaquiz



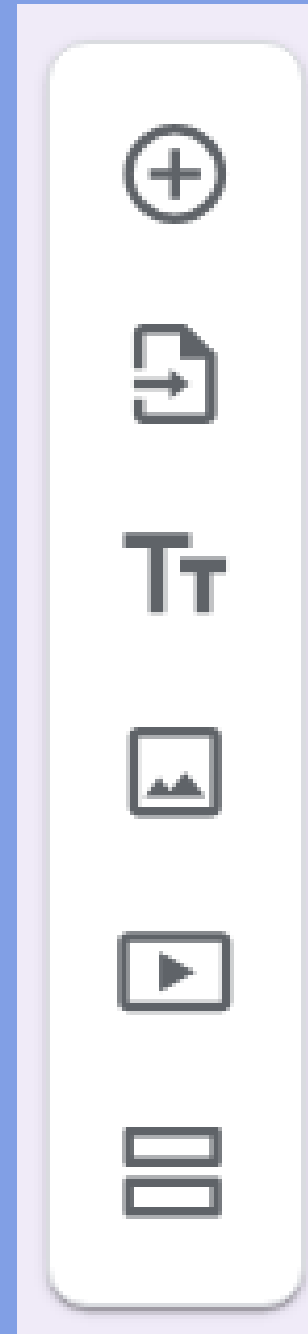
สามารถสร้างแบบสอบถามออนไลน์ได้หลายรูปแบบ เช่น แบบสำรวจ แบบสอบถาม แบบประเมิน กระจายข้อมูลได้อย่างกว้างขวางและได้ข้อมูลตอบกลับได้ในเวลาอันรวดเร็ว แชร์ให้ผู้อื่นร่วมกัน สร้างและปรับแต่งแบบสอบถาม Export ข้อมูลที่ได้จากการทำแบบสอบถามหรือข้อมูลต่าง ๆ และ รายงานผลข้อมูลสถิติได้อย่างทันที



Google form



The screenshot shows the Google Forms editor interface in Thai. At the top, there's a header with the text "ฟอร์มไม่มีชื่อ" (Form without name) and a "ส่ง" (Send) button. Below the header, there are tabs for "คำถาม" (Questions), "การตอบกลับ" (Responses), and "การตั้งค่า" (Settings). The main area displays a form titled "ฟอร์มไม่มีชื่อ" with a subtitle "คำอธิบายแบบฟอร์ม" (Form description). The form contains a question "คำถามไม่ระบุชื่อ" (Question not specified) with a "หลายตัวเลือก" (Multiple choice) dropdown menu. The question has two options: "ตัวเลือกที่ 1" (Option 1) and "เพิ่มตัวเลือก หรือ เพิ่ม 'อื่นๆ'" (Add option or add 'Other'). At the bottom of the question, there's a checkbox for "เฉลยคำตอบ" (Mark correct answer) with "(0 คะแนน)" (0 points) next to it. On the right side of the form, there's a vertical toolbar with icons for adding questions, images, text, video, and other elements.



เพิ่มคำถาม

นำเข้าคำถาม

เพิ่มชื่อและรายละเอียด

เพิ่มรูปภาพ

เพิ่มวิดีโอ

เพิ่มส่วน



การใช้งานระบบแฟ้ม ๑๙ ข้อ

1


เปิดเว็บไซต์ <https://srakaewcpd.com/๑๙fold/index.php>

2

ตัวอย่างหน้าจอ เข้าสู่ระบบ ผู้ใช้งานสามารถกรอก Username ที่ใช้งานอยู่แล้ว หรือสามารถใส่รหัสเข้าใหม่เพื่อใช้งาน

3

ตัวอย่างหน้าจอเข้าสู่ระบบ ผู้ใช้งานสามารถกรอก password ที่ใช้งานอยู่แล้ว หรือสามารถใส่รหัสเข้าใหม่เพื่อใช้งาน จากนั้น คลิกปุ่ม Login เพื่อเข้าสู่ระบบใช้งาน



เข้าสู่ระบบ

กรอก username

กรอก password

Login



การใช้งานระบบแฟ้ม ๑๙ ข้อ



หน้าหลัก ดูแต่ละรายการ สหกรณ์ ดูแต่ละรายการ กลุ่มเกษตรกร รายงานทะเบียนคุม Log out

กรอกคำค้นหาสหกรณ์ เลือกประเภท ค้นหา

พิมพ์ชื่อกลุ่มเกษตรกร/สหกรณ์ที่ต้องการค้นหาข้อมูล

ลำดับที่	ชื่อสหกรณ์/กลุ่มเกษตรกร	ประเภท
1	กลุ่มเกษตรกรทำนาท่าแยก	กลุ่มเกษตรกร
2	กลุ่มเกษตรกรทำนาบ้านแก้ง	กลุ่มเกษตรกร
3	กลุ่มเกษตรกรทำนาบ้านโคกกระกา	กลุ่มเกษตรกร
4	กลุ่มเกษตรกรทำนาวังสมบุรณ์	กลุ่มเกษตรกร
5	กลุ่มเกษตรกรทำนาเขาจรจรัญ	กลุ่มเกษตรกร
6	กลุ่มเกษตรกรทำสวนวังสมบุรณ์	กลุ่มเกษตรกร
7	กลุ่มเกษตรกรทำไร่อ่างหลังโน	กลุ่มเกษตรกร
8	กลุ่มเกษตรกรทำไร่มุขมหาเจริญ	กลุ่มเกษตรกร
9	กลุ่มเกษตรกรทำไร่วังทอง	กลุ่มเกษตรกร

เมื่อ Login เข้ามาในระบบแฟ้ม ๑๙ ข้อ จะเห็นว่า มีแถบเมนูเป็นตัวเลือกให้ผู้ใช้งานค้นหา กลุ่มเกษตรกร/สหกรณ์ ที่ต้องการหาข้อมูล เมื่อผู้ใช้งานต้องการค้นหา สหกรณ์/กลุ่มเกษตรกร ที่ต้องการแล้ว จะปรากฏหน้าจอดังตัวอย่างผู้ใช้งานสามารถเพิ่มเติมข้อมูล โดยการคลิกที่เครื่องหมาย + เพื่อเพิ่มเติมข้อมูลต่างๆ ลงในระบบ



การใช้งานระบบแฟ้ม ๑๙ ข้อ



กรอกคำค้นหาสหกรณ์ เลือกประเภท ค้นหา

ข้อมูลแฟ้ม 19 ข้อ
กลุ่มเกษตรกรทำนาทำแยก

ข้อที่	รายการ	
1	สำเนาจดทะเบียนคำขอกู้เงินกลุ่มเกษตรกร (กจส.)	+
	ระเบียบวาง การเข้าชม: 0 ครั้ง ผู้ใช้เขต: อีแอนด์อีแอนด์ คำขอกู้เงิน การเข้าชม: 33 ครั้ง ผู้ใช้เขต: อีแอนด์อีแอนด์ 2022-12-20 14:25:00	
2	สำเนาใบสำคัญรับจดทะเบียนกลุ่มเกษตรกร (กจส.)	+
	ใบจดทะเบียนกลุ่มเกษตรกร การเข้าชม: 4 ครั้ง ผู้ใช้เขต: มนต์ธกานต์ วงศ์สุนทร อีแอนด์อีแอนด์ 2022-08-29 14:38:30	
3	ข้อบังคับกลุ่มเกษตรกร และฉบับแก้ไขเพิ่มเติม(กตส.)	+
	กลุ่ม.ทำนาทำแยก พ.ศ.2543 การเข้าชม: 0 ครั้ง ผู้ใช้เขต: cpd อีแอนด์อีแอนด์ 2022-07-21 10:27:29 ก.ทำนาทำแยก แก้ไข(ฉบับที่2) พ.ศ.2560 การเข้าชม: 1 ครั้ง ผู้ใช้เขต: cpd อีแอนด์อีแอนด์ 2022-07-21 10:29:50	
4	ระเบียบสหกรณ์ และฉบับแก้ไขเพิ่มเติม(กตส.)	+
	5.การใช้ทุนสวัสดิการและการสงเคราะห์สมาชิก การเข้าชม: 3 ครั้ง ผู้ใช้เขต: วรณา แก้วอุทธา อีแอนด์อีแอนด์ 2022-07-22 10:21:20 4.การใช้ทุนสาธารณประโยชน์ พ.ศ.2561 การเข้าชม: 2 ครั้ง ผู้ใช้เขต: วรณา แก้วอุทธา อีแอนด์อีแอนด์ 2022-07-22 10:20:57 2.การให้เงินกู้และดอกเบี้ยเงินกู้ พ.ศ.2561 การเข้าชม: 1 ครั้ง ผู้ใช้เขต: วรณา แก้วอุทธา อีแอนด์อีแอนด์ 2022-07-22 10:20:31 1.การรับจ่ายและเก็บรักษาเงิน พ.ศ.2561 การเข้าชม: 2 ครั้ง ผู้ใช้เขต: วรณา แก้วอุทธา อีแอนด์อีแอนด์ 2022-07-22 10:19:57	

จากนั้น คลิกที่ เครื่องหมาย เพื่อทำการแก้ไข หรือเพิ่มเติมข้อมูลเก็บไว้ในระบบแฟ้ม ๑๙ ข้อ
เมื่อคลิกเครื่องหมาย ตามรายการที่ต้องการ จะปรากฏหน้าจอ ดังภาพ



การใช้งานระบบแฟ้ม ๑๙ ข้อ

ใส่ข้อมูลที่เราต้องการเข้าไปใน แบบฟอร์มบันทึกเพื่อเพิ่มรายการแฟ้ม ๑๙ ข้อ

หากต้องการเชื่อมต่อข้อมูลก็สามารถคลิก เข้าไปใน ลิงค์(URL) * ถ้ามี หรือ
กรณีที่เราต้องการนำองค์ประกอบ เช่น รูปภาพ วิดีโอ ตาราง หรืองานเอกสาร
ต่างๆ ก็สามารถอัปโหลดไฟล์นั้นๆ ลงไปใน อัปโหลดไฟล์ * ถ้ามี ได้ทันที

หากมีข้อความที่ต้องการอธิบายรายละเอียด ก็สามารถพิมพ์ไปในช่องหมายเหตุ
ได้ทันที เมื่อทำรายการใส่ข้อมูลเรียบร้อยแล้ว ระบบจะให้บันทึก ชื่อผู้
บันทึกข้อมูลไว้ให้ผู้ใช้งานคนอื่นๆ ได้ทราบต่อไป และทำการกดปุ่ม บันทึก
ข้อมูล หากไม่ต้องการก็สามารถกดปุ่ม ยกเลิก ได้ทันที

แบบฟอร์มบันทึกเพิ่มรายการแฟ้ม 19 ข้อ

รายชื่อคณะกรรมการ วันที่วางตำแหน่ง โทรศัพท์ติดต่อ และรายชื่อสมาชิกผู้ถือหุ้น (กตส.และ กอส)

ชื่อข้อมูล

ระเบียบวาง

ลิงค์(URL) *ถ้ามี

กรอกลิงค์ข้อมูล

อัปโหลดไฟล์ *ถ้ามี

Choose File No file chosen

หมายเหตุ

คำอธิบายประกอบ

ชื่อผู้บันทึกข้อมูล

กรอกชื่อผู้บันทึกข้อมูล

วัน เวลาปัจจุบัน : 2023-07-04 10:58:44



สำนักงานสหกรณ์จังหวัดสระแก้ว
SAKAEO PROVINCIAL COOPERTIVE OFFICE



LOCAL HERO



LOCAL HERO

กลุ่มส่งเสริมและพัฒนาธุรกิจสหกรณ์ สำนักงานสหกรณ์จังหวัดสระแก้ว



ขับเคลื่อนเศรษฐกิจด้วยเทคโนโลยีและความคิดสร้างสรรค์



การนำผลผลิตเกษตรท้องถิ่นที่มีของกลุ่มธุรกิจเกษตรและเกษตรกรเป็นตัวขับเคลื่อนเศรษฐกิจด้วยเทคโนโลยีและความคิดสร้างสรรค์มาเพิ่มมูลค่าให้มีความโดดเด่นเป็นเอกลักษณ์เฉพาะตัวของสินค้าเพื่อสร้างยอดขายให้กับธุรกิจ



การส่งเสริมการตลาดออนไลน์เพื่อเพิ่มมูลค่าให้สินค้า

การสร้างตัวตนในพื้นที่ Social ให้มีผู้ติดตาม มีผู้คนรู้จักมากขึ้นเป็นโอกาสในการสร้างยอดขายซึ่งจะทำให้มียอดขายที่เพิ่มขึ้นอีกทั้งยังเป็นการสร้างอาวุธใหม่ในการขายสินค้าให้เหมาะสมกับโลกยุคดิจิทัลในปัจจุบัน การเพิ่มตลาดและสร้างยอดขายในโลกออนไลน์

ภาครัฐจึงต้องส่งเสริมกลุ่มธุรกิจเกษตรและเกษตรกรทำตลาดออนไลน์เพิ่มอีกทางหนึ่งเพื่อเพิ่มมูลค่าสินค้าและสร้างยอดขายให้มากขึ้น

การสร้างตัวตนของแบรนด์ให้มีเอกลักษณ์โดดเด่นเฉพาะตัวสร้างการจดจำของสินค้า

การนำความคิดสร้างสรรค์มาประยุกต์ใช้ในการออกแบบสินค้าให้มีความแตกต่างเป็นที่น่าสนใจ ไม่จำเจ มีเอกลักษณ์เฉพาะ เพื่อเพิ่มมูลค่าสินค้าทางการเกษตร ให้เป็นที่นิยมในกลุ่มผู้บริโภคทำให้สินค้าของกลุ่มธุรกิจเกษตรและเกษตรกรมีความต้องการมากขึ้นและมียอดขายที่เพิ่มขึ้น

เพิ่มมูลค่าให้ผลผลิตทางการเกษตรและเพิ่มรายได้ให้เกษตรกร

โดยเข้าไปสนับสนุนให้ดีขึ้นทั้งระบบ ตั้งแต่การพัฒนาสายพันธุ์ การแปรรูป ตลอดจนถึงสินค้าปลายทาง



การใช้เทคโนโลยีสามารถเพิ่มขีดความสามารถในการแข่งขันเพิ่มรายได้ และลดรายจ่ายให้กับผู้ประกอบการธุรกิจเกษตรและเกษตรกร

ที่สำคัญคือ การสร้างการจดจำของสินค้า การสร้างแบรนด์ธุรกิจให้มีผู้คนรู้จักและสนใจมากขึ้น มีกลยุทธ์ในการขายสินค้า มีการกำหนดกลุ่มเป้าหมายของสินค้า



โครงการดังกล่าวจึงนับว่ามีความสำคัญอย่างยิ่งในการปฏิบัติงานด้านการแนะนำส่งเสริมสหกรณ์กลุ่มเกษตรกรในจังหวัดสระแก้ว

จะนำไปสู่การพัฒนาสหกรณ์ กลุ่มเกษตรกรให้เกิดความเข้มแข็ง นำพาสมาชิกไปสู่การกินดีอยู่ดีมีรายได้เพิ่มขึ้น ปัญหาหนี้สินในครัวเรือนลดลง คุณภาพชีวิตดีขึ้น

